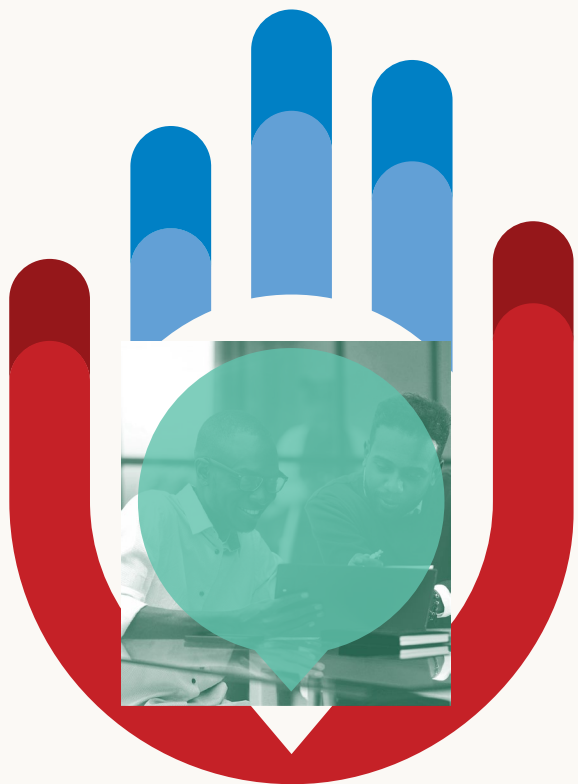




unesco

Institut de statistique



CONFERENCE ON
**EDUCATION DATA
AND STATISTICS**

CONFERENCIA SOBRE
**DATOS Y ESTADÍSTICAS
DE EDUCACIÓN**

CONFÉRENCE SUR LES
**DONNÉES ET STATISTIQUES
DE L'ÉDUCATION**

7-9 FÉVRIER 2024
SIÈGE DE L'UNESCO, PARIS, FRANCE



unesco

Institut de statistique



2024 CONFÉRENCE SUR LES DONNÉES ET STATISTIQUES DE L'ÉDUCATION



Rapport de la Conférence sur les travaux de la première session

10 février 2024

Luis Crouch

Plan

1. Liste et rappel des résolutions, mises à jour et commentaires écrits formels
2. Thèmes émergents, issus de la résolution et des commentaires des participants

Résolutions et commentaires écrits formels

Nous avons accompli beaucoup de travail (merci à l'UNESCO, au personnel de l'ISU, aux États membres, aux conférenciers !)

- Il y a au moins 9 résolutions, plusieurs déclarations écrites, dont 8 issues des sessions de la Journée d'Engagement, et de nombreuses mises à jour, comme suit
- Chaque résolution a été minutieusement commentée par la salle (en moyenne 15 à 20 commentaires de pays)
- Plusieurs panels/échanges informatifs

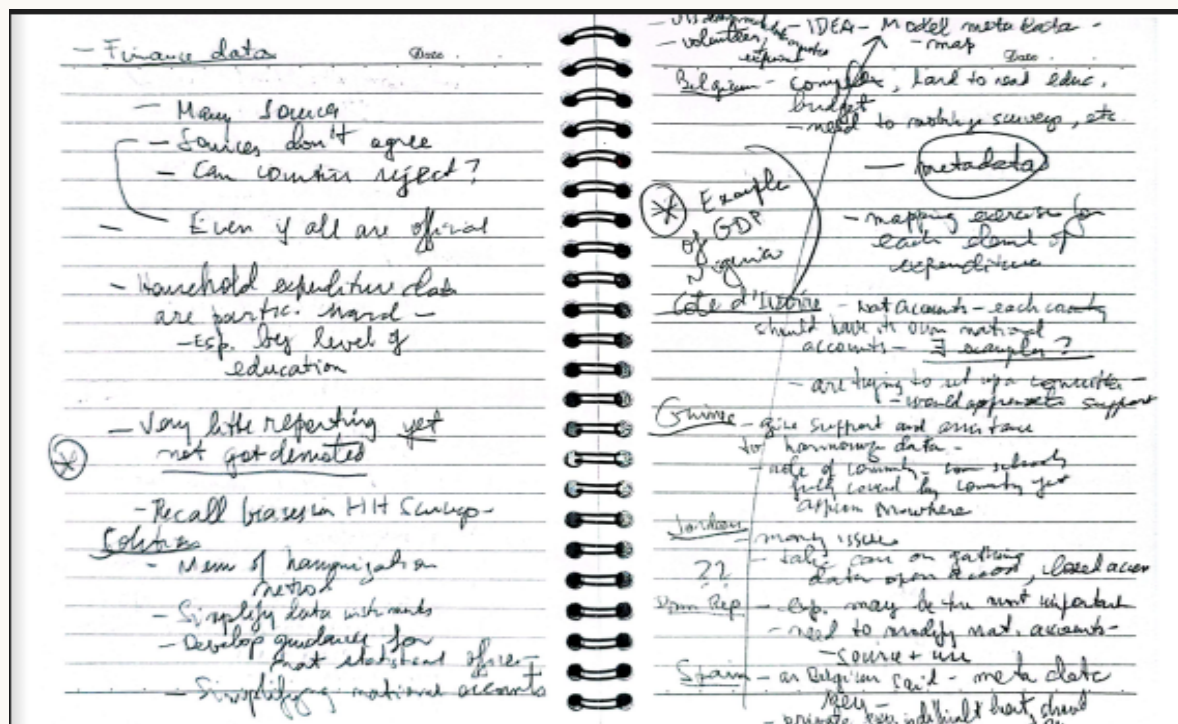
Résolutions et commentaires écrits formels

1. TCG
 2. CITE
 3. Données administratives
 4. Données sur les enseignants
 5. Données sur les dépenses d'éducation
 6. Évaluations des apprentissages
 7. Enquêtes auprès des ménages
 8. Points de références nationaux de l'ODD4
 9. Intégration des statistiques
1. Éducation de la petite enfance
 2. Enseignement et la Formation Techniques et Professionnels (EFTP)
 3. Enseignement supérieur
 4. Éducation et apprentissage des adultes
 5. Éducation en situation d'urgence
 6. Données pour la gouvernance
 7. Prise de décision basée sur les données
 8. Genre
 9. Handicap
- ...et plein d'autres

Six thèmes émergents et questions transversales

- 300 (ou plus !) très bons commentaires de la salle

- Voici juste deux pages de notes ; il y a 30 pages.



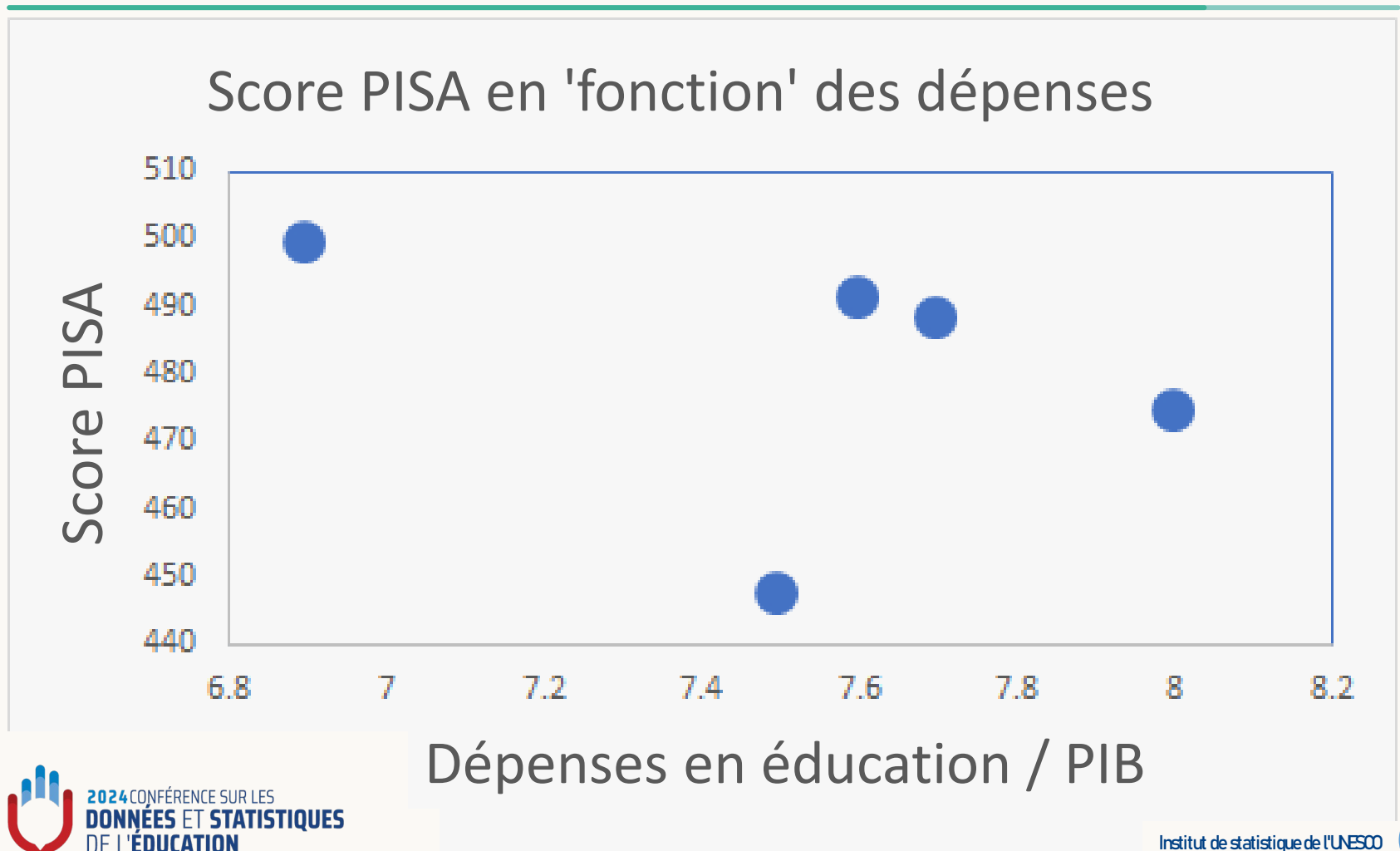
Six thèmes émergents et questions transversales

Pas par ordre de priorité – tous sur l'égalité

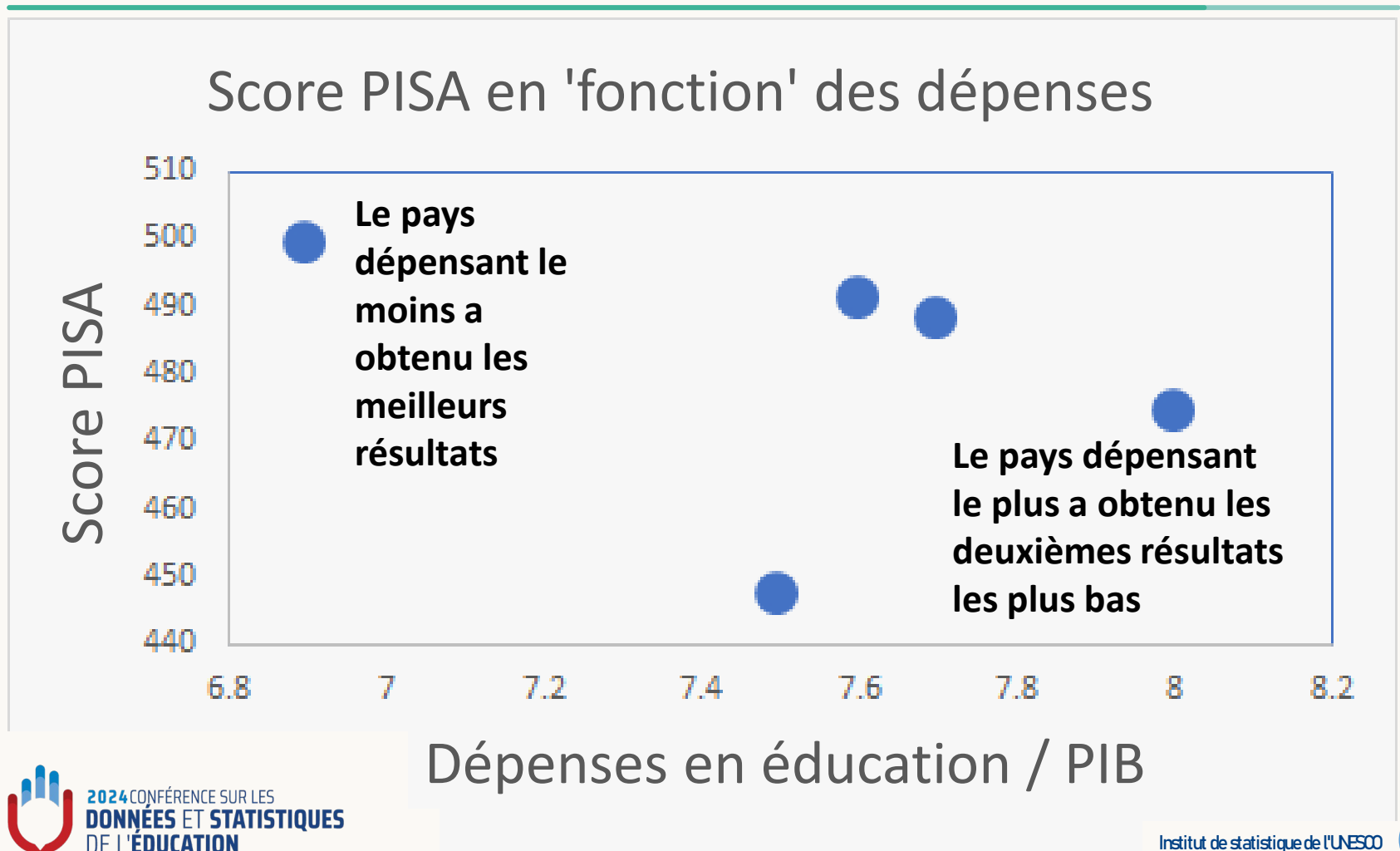
1. Les données coûtent cher, il faut donc les utiliser

- a. Politique/planification (toutes les données)
 - b. Salle de classe (évaluation des apprentissages)
- Il faut problématiser l'idée selon laquelle « les données coûtent cher »
 - « Si vous pensez que l'éducation coûte cher, essayez l'ignorance » – il en va de même pour les données
 - La République Dominicaine a très bien fait valoir ce point

Parenthèse : un exemple des pays nordiques



Parenthèse : un exemple des pays nordiques



Parenthèse : un exemple des pays nordiques

- L'éventail en dépenses en éducation/PIB est de 1 point de PIB
- Cela représente 6 milliards US\$ pour l'un de ces pays
- Supposons que l'analyse PISA puisse rendre le système seulement 1 % plus efficace ; ce n'est pas irréaliste, il existe des cas documentés
- Cela fait 60 000 000 \$. Combien coûte le PISA ?
- Mais si l'on n'utilise pas les données, même 1 dollar, c'est trop.

800 millions de dollars pour concevoir ces anneaux caoutchoutés ?



Cher!

Mais bon marché si cela peut éviter cela :



**Le vice-ministre des Finances, à moi (à 35 ans),
envoyant un message au ministère de l'Éducation :**

« Oui, bien sûr, nous savons que l'éducation est un investissement... mais nous ne faisons pas confiance à vos collègues du ministère de l'Éducation en tant que *gestionnaires d'investissements*, car ils ne mesurent pas ce qu'ils produisent par rapport à ce qu'ils dépensent.

Thèmes émergents et questions transversales

2. Demande de support technique

- a. Pour les données en tant que telles
- b. En relation avec point 1 : Lier les données à la politique/à la planification (de nombreux pays) et à la pédagogie en classe/à la base (merci Kenya, Nigeria !)
 - L'ISU est-il optimisé pour cela ? N'oubliez pas les institutions sœurs telles que l'IIPE, la Banque mondiale, les banques régionales, le PNUD, les groupes de réflexion locaux, etc., etc.

Thèmes émergents et questions transversales

3. Harmonisation, manuels, critères

- Une énorme demande pour cela
- Harmonisation mondiale → États fédéraux et autres pays (par exemple, des pays comme l'Argentine)
- Lien vers la demande d'appui : manuels = une forme d'aide, guide pédagogique pour le renforcement des capacités
- « Attestation » ? \leftrightarrow un soutien ?
- Mais beaucoup de choses reviendront au TCG et, de manière réaliste, à l'ISU pour le soutien. **Beaucoup de travail!**
Envisager une aide extérieure ?

Thèmes émergents et questions transversales

4. « Rassembler les mondes » - intégration

- Utilisation des enquêtes auprès des ménages et recensements
- Relier des ensembles de données administratives (SIGE, finances, examens, etc.) – Exemple de la Gambie
- Étude de cas : Gambie : toutes les données clés déjà liées : capable d'assembler un ensemble de données pour une valeur ajoutée et analyse des valeurs aberrantes positives en 2 jours !
- Ne pas « forcer » le problème : juste quelque chose à considérer

Humilité méthodologique

5. « La science comme philosophie de l'ignorance acceptable »

(Le Maroc nous rappelle la nécessité d'être humble)

- La science consiste à déterminer ce qui est acceptable ; il y a des règles pour ça
- Il se peut que nous devions parfois avoir des éventails d'estimations
- « Tout est un échantillon » → les enquêtes sont utiles
- Pas de recensement depuis X ans (Haïti, Liban) ?
 - Les enquêtes peuvent fournir un numérateur et un dénominateur
- Parfois, nous devons admettre que nous ne disposons pas de données
- Nous devons peut-être ajouter une note de bas de page ou un astérisque à certaines estimations.

(Se référer aux estimations d'intégration et de non-scolarisation et d'achèvement de l'ISU/GEMR)

Certes, c'est difficile à expliquer aux politiciens !

Mais notons le rebasage du PIB au Nigeria : le PIB a doublé d'une année sur l'autre « simplement » en rebasant ses estimations. Si les banques centrales peuvent faire cela, nous n'avons pas besoin d'être *faussement* humbles !

Thèmes émergents et questions transversales

6. Politiciens/société civile/technocratie et données

- De nombreux appels, liés en partie à l'usage, mais aussi au soutien
- Si les décideurs politiques/politiciens ne participent pas... les choses seront plus lentes
- Comment les hommes politiques utilisent les informations/données : Allemagne et le « choc PISA »

European Educational Research Journal

Volume 8 Number 3 2009

www.wwords.eu/EERJ

Thèmes émergents et questions transversales

6. Politiciens/société civile/technocratie et données

- De nombreux appels, liés en partie à l'usage, mais aussi au soutien
- Si les décideurs politiques/politiciens ne participent pas... les choses seront plus lentes
- Comment les hommes politiques utilisent les informations/données : Allemagne et le « choc PISA »

rarely. Policy makers use the knowledge produced by educational research very autonomously and according to the logics of functioning of the *political* sphere. Scientific knowledge is so attractive to policy makers not because it is more rational than other types of knowledge, but because it carries higher legitimacy potential. In the case of many of the measures legitimated through PISA, there

Thèmes émergents et questions transversales

6. Politiciens/société civile/technocratie et données

- Cette relation est peut-être la question la plus complexe
- L'exemple du handicap tiré de la façon de mesurer est instructif : les politiciens prêtent attention à quelque chose d'émotionnel ; mais la société civile a vu le besoin de collaborer et de proposer des données concrètes et sérieuses
 - Émotion + politique + données concrètes → pouvoir !
 - Patient collaboration avec les pays, donateurs, société civile, en particulier groupes représentant les personnes avec handicap
- Science citoyenne/comptes, une option (liée au Big Data) : cas de l'ISU, utiliser les médias sociaux pour prouver que les jeunes sont ciblés par les produits de vapotage

Merci!

Et mes félicitations à l'équipe pour la meilleure innovation procédurale : la petite horloge pour le temps de parole