



unesco

Institut de statistique



CONFERENCE ON
**EDUCATION DATA
AND STATISTICS**

CONFERENCIA SOBRE
**DATOS Y ESTADÍSTICAS
DE EDUCACIÓN**

CONFÉRENCE SUR LES
**DONNÉES ET STATISTIQUES
DE L'ÉDUCATION**

7-9 FÉVRIER 2024
SIÈGE DE L'UNESCO, PARIS, FRANCE



unesco

Institut de statistique

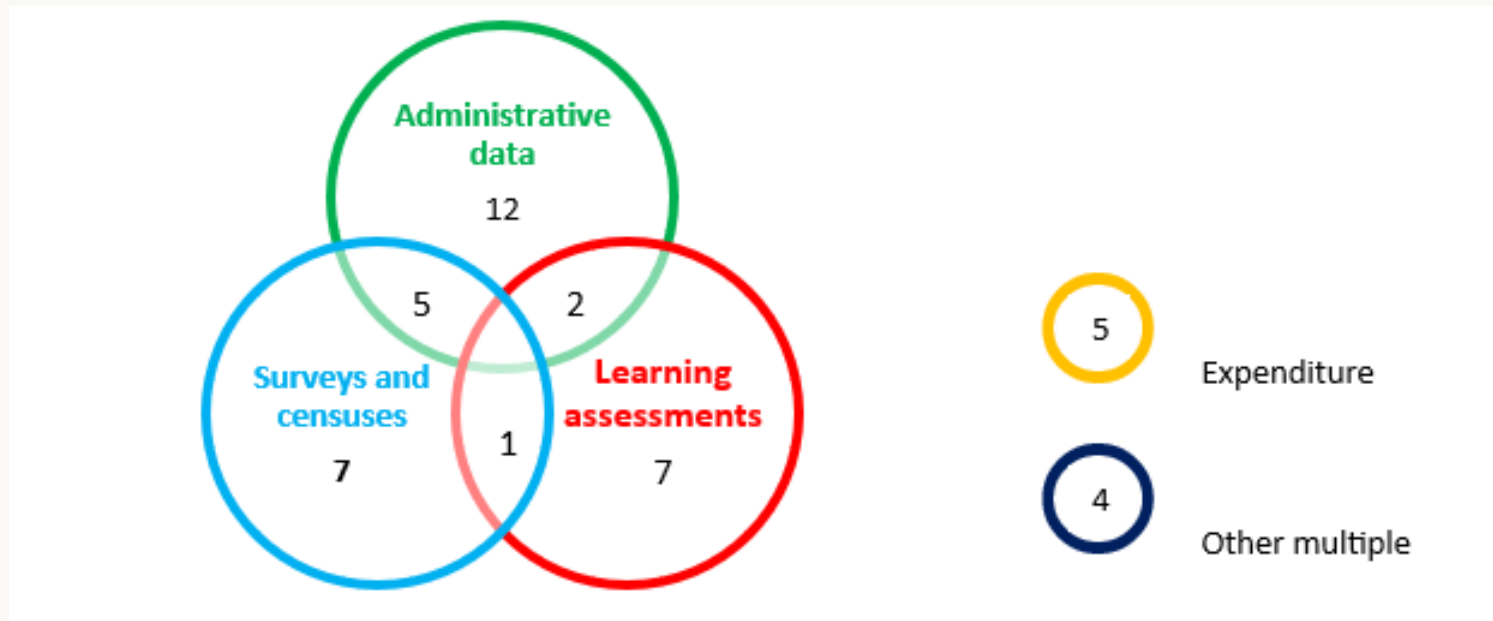


2024 CONFÉRENCE SUR LES DONNÉES ET STATISTIQUES DE L'ÉDUCATION

**Intégration des données :
défis et solutions à venir**

Il existe plusieurs sources pour plusieurs indicateurs

Répartition des indicateurs globaux et thématiques de l'ODD 4, par source de données potentielle



Certains indicateurs peuvent être informés par...

Plusieurs sources du même type

- ▶ Les différences dans les méthodologies, les objectifs ou les circonstances au moment de la collecte des données produisent des résultats qui ne sont pas entièrement comparables :
 - Indicateurs de résultats d'apprentissage basés sur différentes évaluations
 - Indicateurs d'indice de parité de richesse basés sur différentes enquêtes avec mesure de la richesse de différentes manières

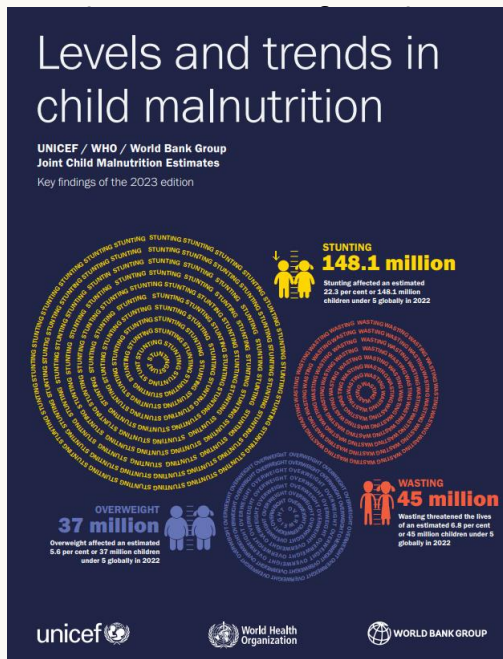
Différents types de sources

- ▶ Données administratives et autres
 - Taux de non-scolarisation, qui peut s'appuyer à la fois sur des données administratives et d'enquête.
 - Développement professionnel continu des enseignants, qui peut s'appuyer sur des données administratives et d'évaluation des apprentissages.

D'autres secteurs ont été confrontés à des problèmes similaires

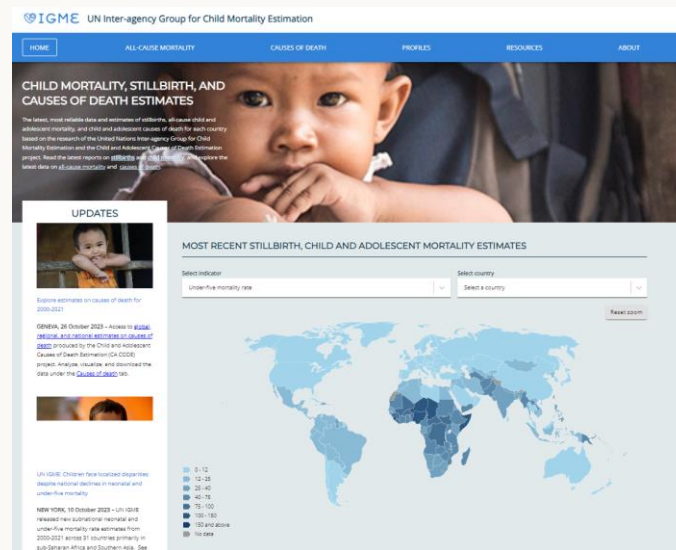
Sources multiples du même type : Nutrition

- ▶ Groupe interinstitutions sur les estimations conjointes de la



Différents types de sources : Santé

- ▶ Groupe interinstitutions des Nations Unies pour l'estimation de la mortalité infantile



- ▶ Groupe interinstitutions des Nations Unies sur l'estimation de la mortalité maternelle

Modèle d'estimation du taux d'achèvement

= pourcentage d'une cohorte d'enfants ou de jeunes âgés de 3 à 5 ans au-dessus de l'âge prévu pour la dernière année de chaque niveau d'enseignement qui ont terminé cette année'
(mesure de « flux » de réussite)

La combinaison de plusieurs sources d'enquête peut :

- ▶ s'attaquer aux cycles d'enquête peu fréquents (tous les trois à cinq ans)
- ▶ traiter diverses erreurs d'échantillonnage et non dues à l'échantillonnage
- ▶ mieux enregistrer les informations sur l'âge
- ▶ couvrir universellement les programmes éducatifs

Modèle de cohorte développé

- ▶ Achèvement tardif explicitement modélisé
- ▶ Les erreurs de déclaration d'âge ont également été corrigées

Suite à la décision du TCG, les estimations du modèle sont utilisées pour les agrégats régionaux et mondiaux pour la base de données des ODD.



Modèle d'estimation du taux de non-scolarisation

La nécessité d'une méthodologie combinant les sources de données pour estimer les taux de non-scolarité a été reconnue il y a 20 ans, lorsqu'il a été reconnu qu'« *une sorte d'approche composite pourrait être nécessaire pour estimer des séries chronologiques et produire des estimations pour l'année la plus récente* ».

L'utilisation de données administratives est difficile dans les pays où les taux de non-scolarité sont élevés

- ▶ les dossiers d'inscription sont souvent incomplets, inexacts ou manquants
- ▶ combiner les chiffres des inscriptions avec une mesure de la population ; taux souvent négatifs
- ▶ faible capacité des écoles à enregistrer avec précision l'âge des élèves

Modèle de cohorte développé

Suite à la décision du TCG, estimations du modèle utilisées pour les agrégats régionaux et mondiaux pour la base de données des ODD : 250 millions en 2022

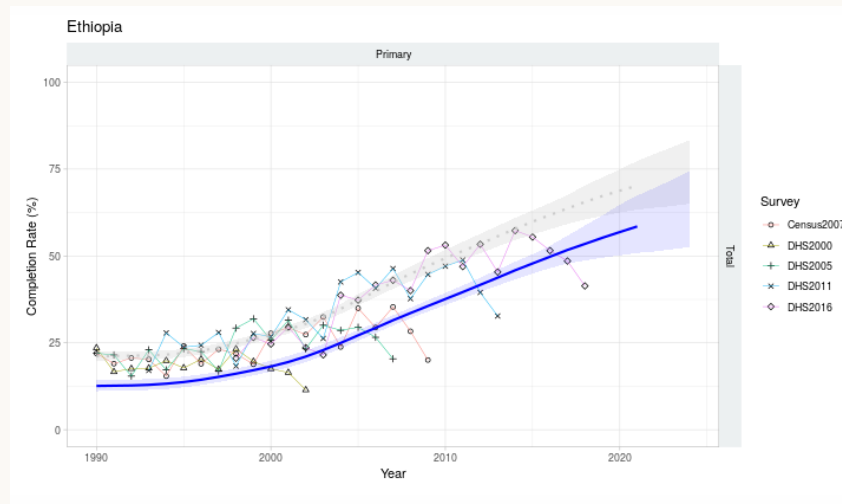




Visualisation des résultats du modèle d'estimation

Taux d'achèvement du primaire

▶ Ethiopie



Tarif hors scolarité

▶ Éthiopie, par tranche d'âge et sexe



Défis

- ▶ Garantir les meilleures pratiques en matière de reporting d'estimations basées sur plusieurs sources
- ▶ Assurer la participation et l'appropriation des pays dans la génération des estimations
 - Introduire un mécanisme permettant aux pays de demander des éclaircissements, de comprendre les méthodes qui sous-tendent les estimations et de contester les résultats qui contredisent leur compréhension ; et contribuer de manière proactive aux sources de données et aux idées pour le développement de modèles.
- ▶ Assurer la cohérence entre les estimations de non-scolarité et d'achèvement
 - Chaque estimation est cohérente en interne, mais les taux d'achèvement et de non-scolarisation sont estimés indépendamment, même s'ils ne le sont pas.
 - Autres défis : le modèle est piloté par une approche de cohorte et ne peut pas facilement intégrer un impact sur la fréquentation scolaire d'une année sur l'autre provoqué par les urgences.

Programme en avance pour travailler avec les États membres

- ▶ Formaliser les bonnes pratiques en matière de reporting des estimations
 - S'adapter à l'éducation et utiliser les meilleures pratiques de reporting GATHER = 18 éléments couvrant (1) les objectifs et le financement, (2) les sources de données, (3) l'analyse des données et (4) les résultats
- ▶ Soutenir la participation et l'appropriation des pays dans les estimations
 - Inclure les estimations modèles dans le programme de l'ISU des ateliers régionaux de développement des capacités pour familiariser les pays avec les méthodes.
 - Développer un inventaire des enquêtes (voir enquêtes auprès des ménages) pour servir l'intégration des données, en garantissant que les pays sont impliqués dans les entrées de données utilisées
- ▶ Développer un modèle commun de taux d'abandon scolaire et d'achèvement
- ▶ Développer des modèles pour estimer d'autres indicateurs qui s'appuient sur plusieurs sources de données
 - Plusieurs sources de données, notamment : les enfants ayant dépassé l'âge limite ; éducation et formation des adultes
 - Plusieurs types de sources de données, notamment : le taux de participation à l'apprentissage organisé (un an avant l'âge d'entrée dans le primaire ; le taux brut de scolarisation dans l'éducation de la petite enfance ; le taux brut de scolarisation dans l'enseignement supérieur ; le taux d'alphabétisation des adultes

Décision proposée (1)

Intégration des données : défis et solutions

- ▶ *Notant* les informations présentées dans le rapport « Intégration des statistiques : défis et solutions à venir » (1 UIS/EDS /10) ;
- ▶ *Reconnaissant* que les sources multiples de données constituent un domaine d'intérêt croissant dans les statistiques de l'éducation, qui présente des opportunités et des défis ;
- ▶ *Notant* les initiatives qui ont été récemment prises pour utiliser des sources multiples et préparer des modèles d'estimation des taux de non-scolarisation et d'achèvement ;

Décision proposée (2)

Intégration des données : défis et solutions

La Conférence de l'UNESCO sur les données et statistiques de l'éducation

- ▶ *demande* à la Commission TCG/EDS de concentrer ses efforts sur :
 - formaliser les bonnes pratiques en matière de communication d'estimations, par exemple en adaptant la liste de contrôle WHO GATHER sur la santé aux statistiques sur l'éducation
- ▶ *invite* l'ISU et le Rapport GEM à :
 - soutenir la participation des pays grâce à un mécanisme permettant de répondre aux requêtes et suggestions des pays ;
 - proposer un modèle commun de taux d'abandon scolaire et d'achèvement
 - proposer une priorisation d'autres indicateurs qui pourraient bénéficier du développement de modèles d'estimation qui s'appuient sur de multiples sources de données



unesco

Institut de statistique



**2024 CONFÉRENCE SUR LES
DONNÉES ET STATISTIQUES DE L'ÉDUCATION**

En savoir plus
uis.unesco.org
ces.uis.unesco.org

@UNESCOstat