



unesco

Institut de statistique



---

CONFERENCE ON  
**EDUCATION DATA  
AND STATISTICS**

CONFERENCIA SOBRE  
**DATOS Y ESTADÍSTICAS  
DE EDUCACIÓN**

CONFÉRENCE SUR LES  
**DONNÉES ET STATISTIQUES  
DE L'ÉDUCATION**

---

**7-9 FÉVRIER 2024**  
**SIÈGE DE L'UNESCO, PARIS, FRANCE**



**unesco**

Institut de statistique



## **2024 CONFÉRENCE SUR LES DONNÉES ET STATISTIQUES DE L'ÉDUCATION**

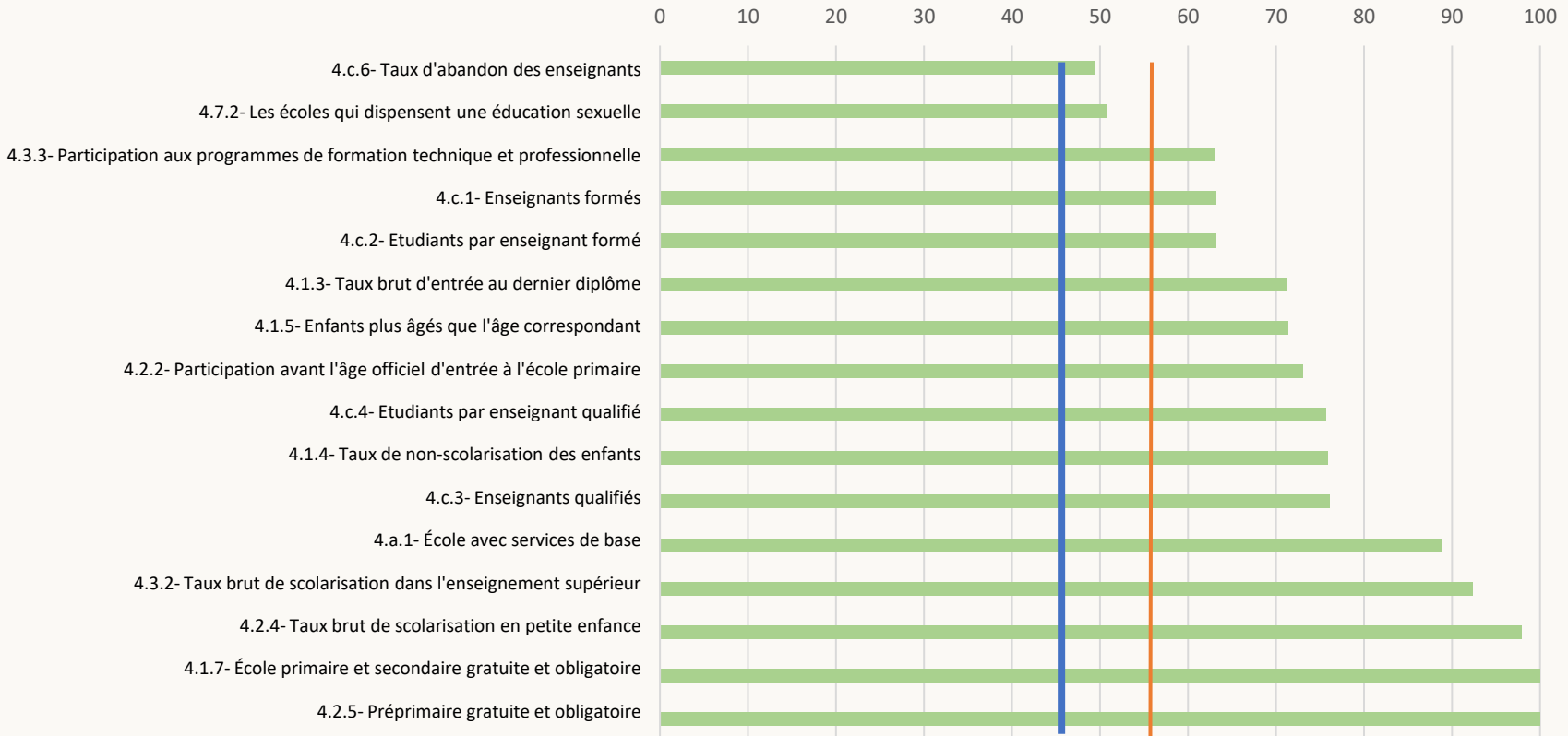
**Données administratives:  
quels sont les défis à venir?**

# Les données administratives comme source des indicateurs de l'ODD 4

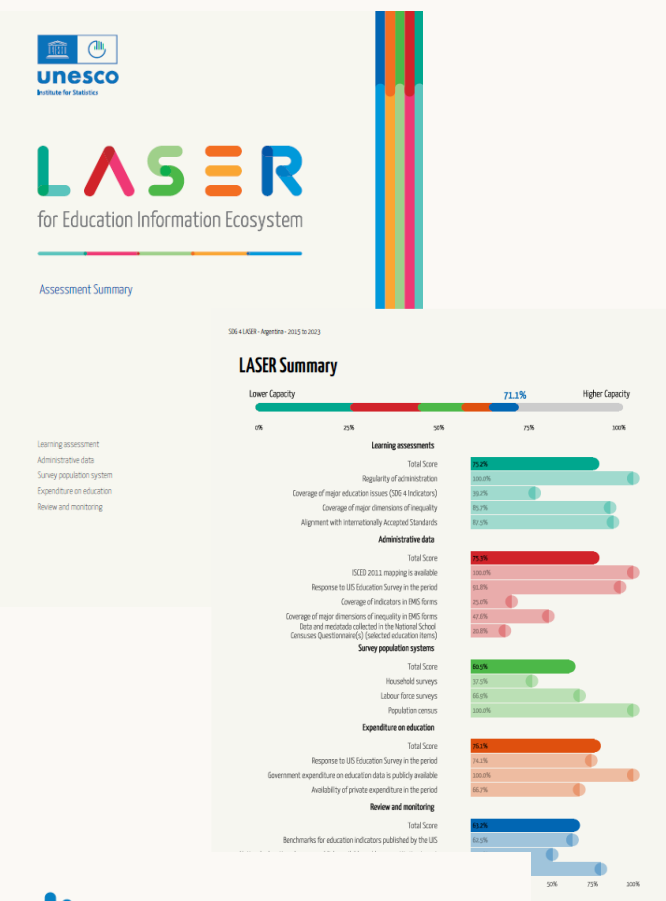
---

- ▶ Un système d'information sur la gestion de l'éducation (EMIS) doit couvrir :
  - Étudiants
  - Écoles
  - Enseignants
  - Infrastructure
- ▶ Plus de 50 % des indicateurs de l'ODD 4 peuvent être rapportés via des sources de données administratives

# Couverture des indicateurs de données administratives



# LASER pour identifier les lacunes dans les données afin de conduire l'action



LASER évalue si l'écosystème de données éducatives d'un pays collecte et exploite la variété de sources de données nécessaires à l'élaboration des politiques :

- ▶ Le système d'évaluation des acquis répond aux normes internationales
- ▶ Des données administratives sur les indicateurs clés régulièrement collectées, y compris les dimensions des inégalités
- ▶ Les enquêtes collectent des indicateurs sur l'éducation et les dimensions des inégalités
- ▶ Dépenses déclarées régulièrement pour toutes les sources
- ▶ Examiner et suivre les progrès à l'aide de critères de référence

# Défis et solutions

---

## Défis

- ▶ **Quantité de données** : Le pays ne communique pas de données
- ▶ **Biais** introduits par la combinaison de différents types de sources de données
- ▶ **Qualité des données** : Les données ne répondent pas aux normes

## Solutions

1. Modèle dynamique de l'ISU
2. Nouvelle politique en matière de données démographiques
3. Développement des capacités des pays pour de meilleures données administratives

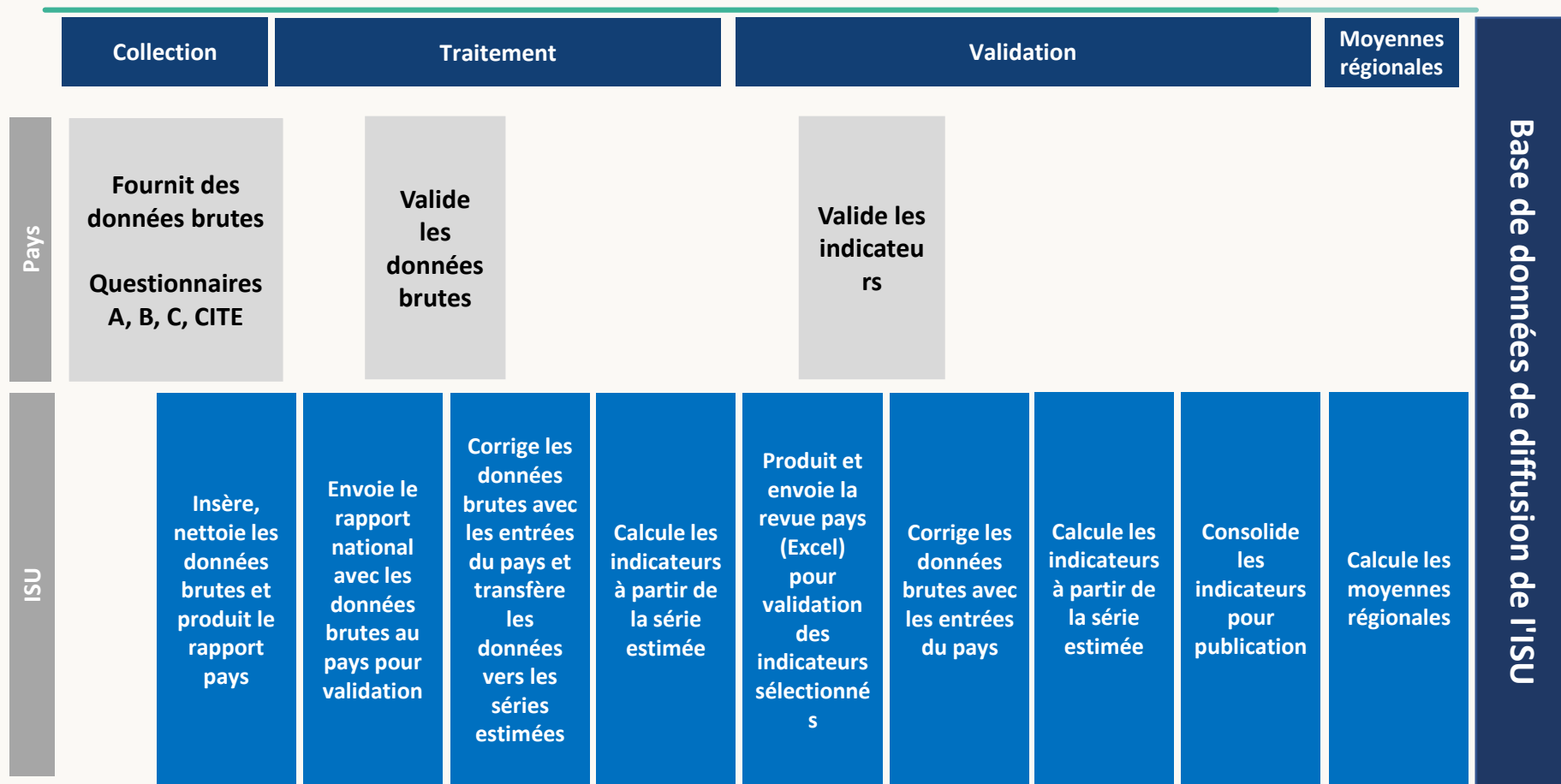
# Solution 1

## De l'enquête sur l'éducation au modèle dynamique

| Description             | Enquête sur l'éducation                                | Modèle dynamique   |
|-------------------------|--|--|
| Années collectées       | une seule année  | Plusieurs années   |
| Informations collectées | données brutes   | Données brutes, métadonnées et indicateurs   |
| Formules d'indicateurs  | Disponible dans les bases de données internes de l'ISU | Intégré au modèle pour transférer les connaissances  |
| Calcul de l'indicateur  | Calculé à l'ISU  | Calculé par modèle   |
| L'analyse des données   | Données brutes pour une seule année                    | Les tendances et les lacunes des données brutes et des indicateurs permettent aux pays de vérifier et de résoudre facilement les problèmes liés aux données. |

# Solution 1

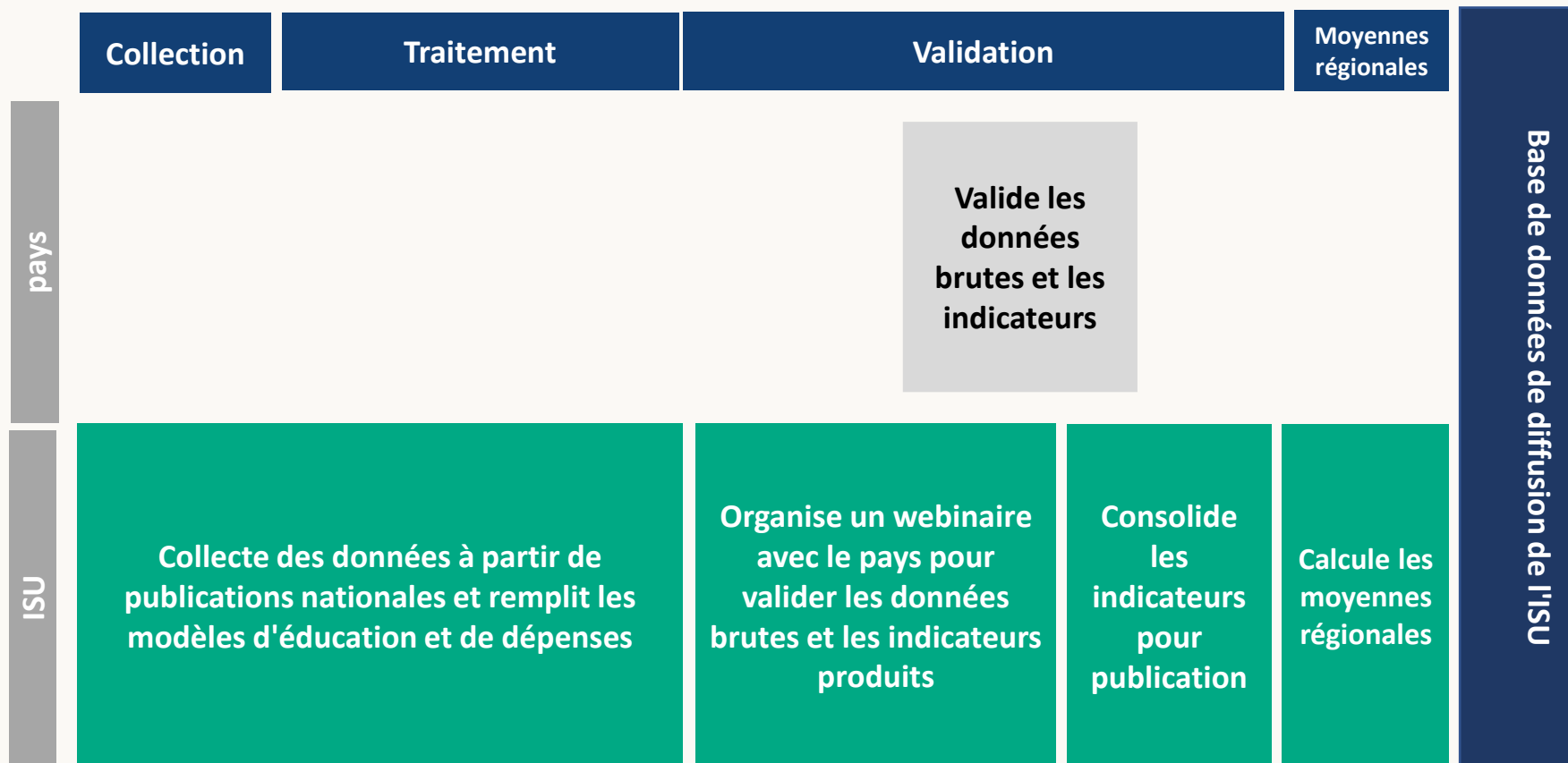
## D'après l'enquête de l'ISU sur l'éducation...





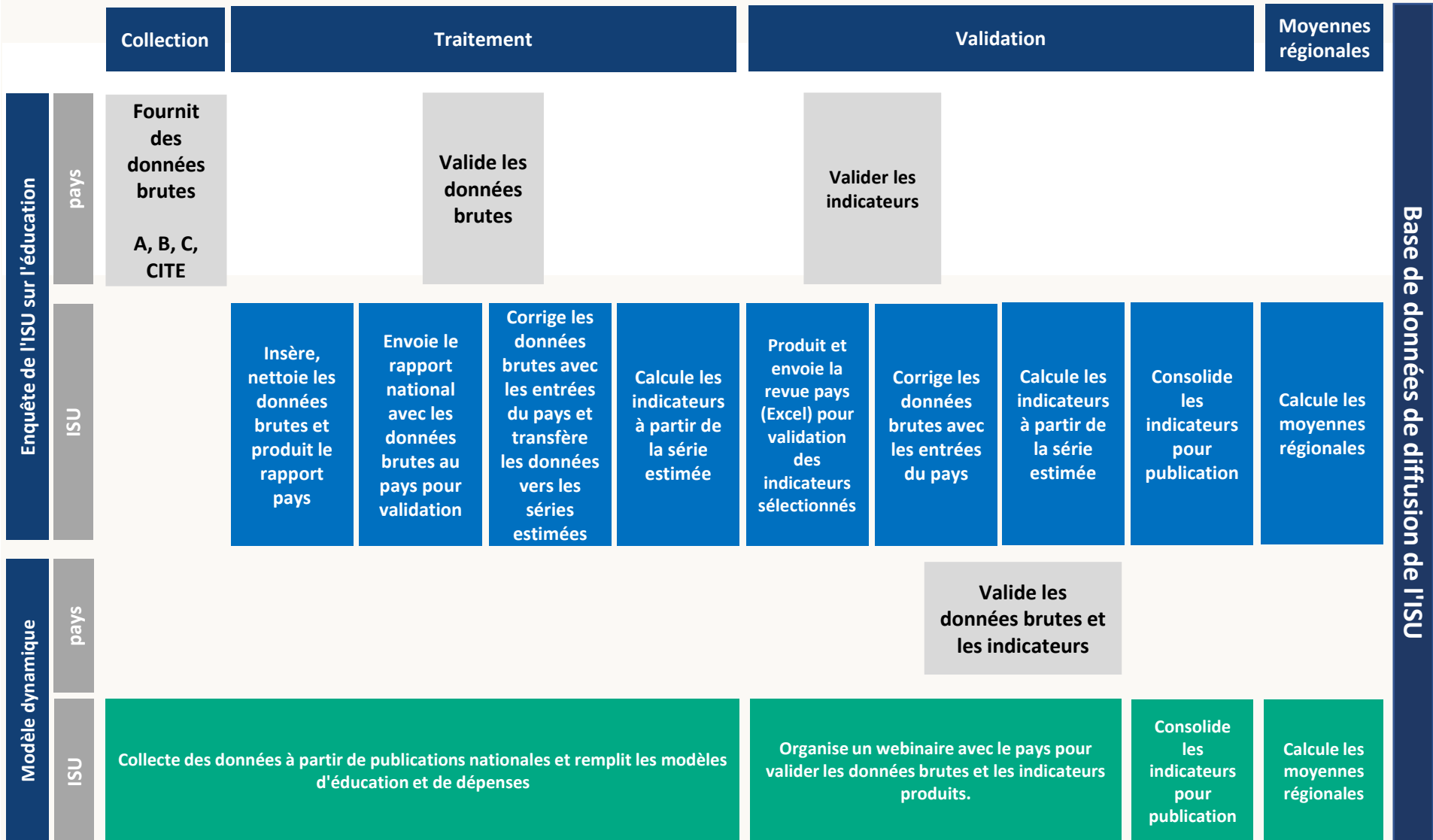
# Solution 1

## ...vers un modèle dynamique



Le pays peut envoyer un modèle révisé

# Solution 1



Base de données de diffusion de l'ISU

Le pays peut envoyer un modèle révisé

## Solution 2

# Approche hybride concernant les données de population

---

Approuvé par TCG en 2021

Les données nationales peuvent être utilisées à condition :

- ▶ La série chronologique est complète (depuis 2000)
  - La cohérence dans le temps est cruciale pour attribuer les changements avec précision
- ▶ Les données sont ventilées par sexe et par âge (population de 0 à 99 ans)
  - Essentiel pour les indicateurs de l'ISU couvrant toutes les tranches d'âge
- ▶ La diffusion des données est effectuée par des organismes reconnus
  - Assure la vérification et la fiabilité
- ▶ La couverture de la population est adéquate
  - Les données doivent représenter l'ensemble de la population ; exclusion <5%

## Solution 2

# Comment les pays peuvent communiquer leurs données démographiques à l'ISU

---

Les pays peuvent communiquer directement à l'ISU à l'aide d'un questionnaire Excel pour fournir :

- ▶ données de séries chronologiques
- ▶ métadonnées, nécessaires à l'évaluation de l'exhaustivité et de la qualité

L'ISU utilisera les dernières estimations du PNUD pour les pays ne fournissant pas de données directes ou ne se conformant pas au contrôle de qualité.

# Solution 3

## Développement des capacités

---

- ▶ Fournir un soutien technique aux pays lorsqu'ils ont besoin de personnaliser le modèle pour inclure davantage de données et d'indicateurs pour leur usage national sans entraver les rapports internationaux.
- ▶ Développer en collaboration des éléments et des formats standard avec toutes les variables nécessaires pour estimer les indicateurs de l'ODD 4.
- ▶ Explorer des approches pour une assistance technique efficace au SIGE (y compris un modèle de maturité) pour guider les pays vers des systèmes plus avancés

# Décision proposée (1)

## Données administratives : défis et solutions à venir

---

- ▶ *Notant* les informations présentées dans le rapport « Données administratives : défis et solutions à venir » (1 UIS/EDS/4) ;
- ▶ *reconnaissant* les efforts de collaboration de la communauté internationale ;
- ▶ *notant en outre* les défis affectant la comparabilité des données sur l'éducation, à savoir :
  - quantité de données collectées ;
  - les biais créés par différentes sources de données ;
  - qualité des données collectées

## Décision proposée (2)

### Données administratives : défis et solutions à venir

---

La Conférence de l'UNESCO sur les données et statistiques de l'éducation

- ▶ *demande* à la Commission TCG/EDS de concentrer ses efforts sur :
  - soutenir et intensifier les approches innovantes visant à accroître l'appropriation et à réduire la charge pesant sur les États membres, telles que le modèle dynamique ;
  - intensifier l'approche hybride concernant les données démographiques ;
  - développer les capacités grâce à des outils et des lignes directrices tels que des éléments et des formats standard avec toutes les variables nécessaires pour estimer les indicateurs de l'ODD 4



**unesco**

Institut de statistique



**2024** CONFÉRENCE SUR LES  
**DONNÉES ET STATISTIQUES DE L'ÉDUCATION**

En savoir plus  
[uis.unesco.org](https://uis.unesco.org)  
[ces.uis.unesco.org](https://ces.uis.unesco.org)

@UNESCOstat